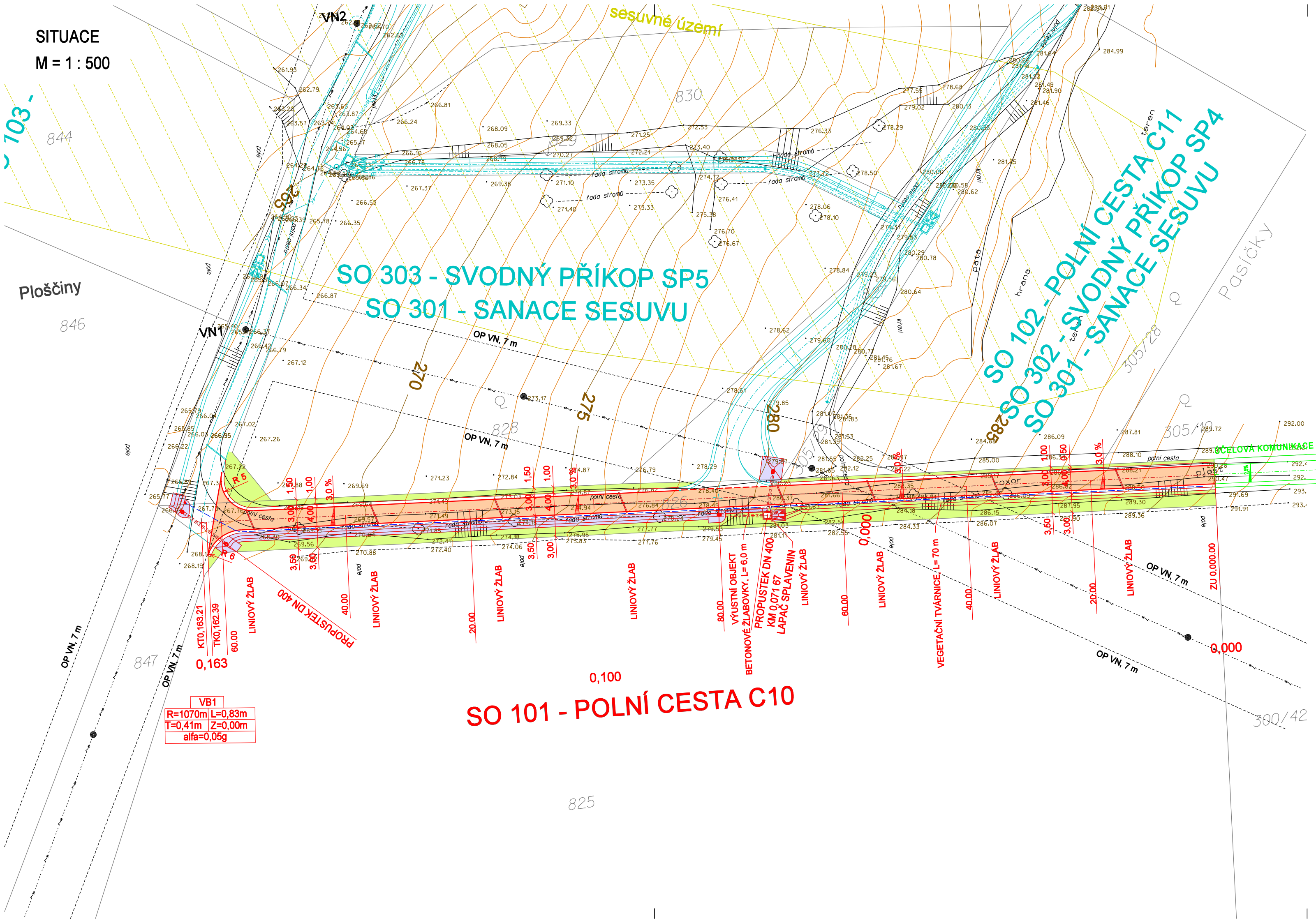


SITUACE
M = 1 : 500



LEGENDA NAVRHOVANÝCH PLOCH:

- ASFALTOBETONOVÝ KRYT
- OBKLAD KAMENEM
- ZELEŇ

LEGENDA BAREVNÉHO ŘEŠENÍ:

- NOVĚ NAVRŽENÝ STAV SO 101
- NOVĚ NAVRŽENÝ STAV OSTATNÍCH OBJEKTŮ
- OPRAVA MÍSTNÍ KOMUNIKACE A PARKOVIŠTĚ, HOSTIŠOVÁ - SAMOSTATNÁ NAVAZUJÍCÍ STAVBA
- POLOHOPIS
- KATASTRÁLNÍ MAPA
- VÝŠKOPIS
- VRSTEVNICE
- SESUVNÉ ÚZEMÍ

ZÁKRESY PODZEMNÍCH INŽENÝRSKÝCH ZAŘÍZENÍ NESLOUŽÍ JAKO VYTÝČOVACÍ VÝKRES - PŘED ZAHÁJENÍM STAVEBNÍCH PRACÍ MUSÍ INVESTITOR ZAJISTIT JEJICH VYTÝČENÍ SPRÁVCEM SÍTÍ A JEJICH OZNAČENÍ NA MÍSTĚ DLE PLATNÝCH PŘEDPISŮ.
SOUŘADNICOVÝ SYSTÉM S-JTSK
VÝŠKOVÝ SYSTÉM B.p.v.

NAVRHOVAL ING.ŠICO	VYPRACOVAL ING. FRÝDL	KONTROLOVAL	VEDOUČÍ ÚKOLU ING.ŠICO	Ing. Josef ŠICO proj. dopravních staveb TLUMAČOV	
INVESTOR : ČR-Státní pozemkový úřad, Krajský pozemkový úřad pro Zlínský kraj Pobočka Zlín				STUPEŇ	DSP
STAVBA PROTIEROZNÍ PŘÍKOPY A POLNÍCESTY V K.Ú. HOSTIŠOVÁ SO 101 POLNÍCESTA C10				POČET A4	3A4
				MĚŘÍTKO	1 : 500
				DATUM	05/2024
				ZAK. Č.	2024/02/30
OBSAH VÝKRESU SITUACE				ARCH. Č. 2024-02	CISLO VÝKRESU D. 101-01